

人間ドックのご案内



独立行政法人
国立病院機構

National Hospital Organization Saitama National Hospital

埼玉病院

【2018.12 改訂版】

埼玉病院の人間ドックについて

埼玉病院におきましては、自分自身の未来と大切な家族を含め、あなたが倒れると悲しんだり困ったりする人のためにも、定期的な人間ドックの受診をお勧めしています。

CT・超音波診断装置・MRI・内視鏡など、最先端の医療機器により検査を行い、放射線専門医が読影を行い異常を見逃さない安全・安心のドックとなっております。

ご自身の健康を生活習慣病を含め一度見直しをしてはいかがでしょうか。埼玉病院の人間ドックを安心して受診いただければと思います。

☑ 基本ドック

➡ 受診日

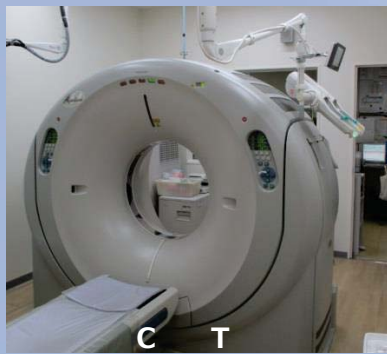
月曜日～金曜日

➡ 検査料金

80,000円(消費税込)

➡ 検査項目

※持病のある方は、必ず主治医に確認のうえお申し込み下さい。



C T



眼底カメラ

マンモグラフィー



腹部・頸動脈エコー



内視鏡室

項目名	検査内容	
身体計測	身長 体重 肥満度 BMI	
血圧	血圧	
尿検査	尿一般 尿沈渣	
便検査	便潜血 (2日法)	
生化学・血液検査	筋、心筋	CPK
	甲状腺	TSH FT4
	血液型	ABO式 Rh式
	貧血	RBC WBC Hb Ht PLT
	電解質	Na K Cl Ca
	腎機能	尿素窒素 クレアチニン
	肝機能	総蛋白 アルブミン
		AST (GOT) ALT (GPT) γ-GTP
		LDH ALP
		T-bil D-bil
	脂質	総コレステロール HDL-コレステロール LDL-コレステロール
		中性脂肪
	糖尿病	血糖 ヘモグロビンA1c
	膵機能	アミラーゼ
	リウマチ	リウマチ因子
	感染症	HBs抗原 HCV抗体 CRP
痛風	尿酸	
腫瘍マーカー	CEA	
	PSA (男性)	
	CA19-9	
心電図検査	安静時心電図	
眼科検査	視力 眼圧 眼底	
耳鼻科検査	聴力	
超音波検査	上腹部 (蓄尿)	
	甲状腺エコー	
胸部検査	胸部XP	
胃検査	胃カメラ ※生検は行っておりません	
肺検査	MDCT	

☑脳ドック

➤ 受診日 月曜日～金曜日

➤ 検査料金 20,000円(消費税込)

☑動脈硬化ドック

➤ 受診日 月曜日～金曜日

➤ 検査料金 15,000円(消費税込)

☑乳がんドック

➤ 受診日 月曜日 水曜日

➤ 検査料金 15,000円(消費税込)
後日、診断結果報告書を郵送いたします

☑婦人科ドック

➤ 受診日 水曜日

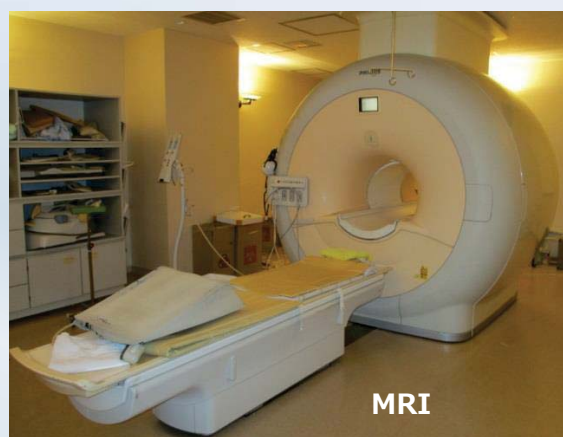
➤ 検査料金 20,000円(消費税込)

➤ 追加オプション 各 5,000円
(消費税込)

- ・子宮体部細胞診
- ・腫瘍マーカー(CA125)

後日、診断結果報告書を郵送いたします

項目名	検査内容	金額
脳ドック	頭部MRI/MRA	20,000円
動脈硬化ドック	血圧脈波検査/ABI	15,000円
	頸動脈エコー	
乳がんドック	触診、マンモグラフィー	15,000円
	乳房超音波	
婦人科ドック	内診	20,000円
	腔鏡診	
	経膈超音波	
	子宮頸部細胞診	
<追加オプション>	子宮体部細胞診	5,000円
	腫瘍マーカー (CA125) (採血)	5,000円

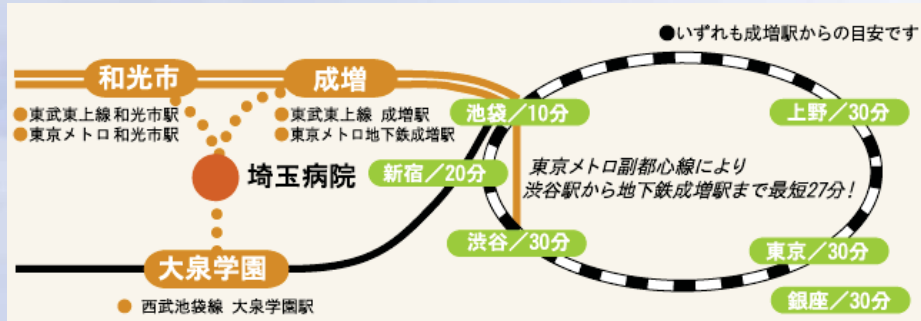


申し込み手続き

来院にて予約の場合 平日8:30~16:00
文書・予約窓口にてお申し込みください。

お電話にて予約の場合 平日13:30~16:30
予約センターにてお申し込みください。
048-462-1201

※ 日時につきましては状況によりご希望日にならない場合がありますので
あらかじめご了承ください。



独立行政法人 国立病院機構 **埼玉病院**
National Hospital Organization Saitama National Hospital

〒351-0102
埼玉県和光市諏訪2-1